



第2回・第3回 臨床美術士プログラム研修会

富山福祉短期大学では、臨床美術士の方を対象にプログラム研修会を実施しています。
ぜひご参加いただき、スキルを磨く機会となさってください！

参加者は、実際に1つの参考作品を制作することができ、取り上げられる全てのプログラムのライセンスが
給付されます。それぞれ受講料も異なりますので、ご注意ください。単位は、各研修会とも3単位です。

第2回 CAC 研修会 No.19-21 Clinical Art for Children 子どもに向けたアートプログラム

本アートプログラムは、使用画材をオイルパステルのみで絞り、1プログラム60分以内で制作できるのが特長です。時間があればじっくりと制作することも可能です。

また、狭いスペースでも制作しやすいように、最大でもB4サイズ以内の画面であることがあげられます。研修会では、3つのプログラムのうち1つのプログラムの参考作品を制作して、他2つのプログラムは、制作工程画像の入ったテキストをもとにポイント説明を行います。この機会にぜひ、ご受講ください。

【日時】 2020年7月4日(土) 10:00-12:00

【場所】 富山福祉短期大学 4号館2F 造形室

【研修内容】 No.19「ピーマンの量感画」参考作品制作

No.20「アナログ散歩道」ポイント説明

No.21「落花生を描く」ポイント説明

【講師】 岡野 宏宣

【持ち物】 脳いきいきオイルパステル・新聞紙・割り箸ペン・鉛筆・
ウェットティッシュ・ティッシュ・日本臨床美術協会会員証・
単位集積記録表(コピー)

【対象】 臨床美術士5級取得以上で日本臨床美術協会資格認定会員の方

【申込期限】 2020年6月18日(木)

【取得単位】 3単位

【受講料】 16,500円(消費税10%込)

※本学本科卒業生及び履修証明プログラム修了者は1割引の14,850円(税込)となります。
申込時にお申し出ください。



No.19 「ピーマンの量感画」



No.20 「アナログ散歩道」



No.21 「落花生を描く」

第3回 スポーツイベントプログラム研修会 ①

《研修プログラム》 「重なる手のステンシル」※参考作品制作

スポーツの祭典『オリンピック』をテーマにしたプログラムの研修会です。オリンピックの聖火、競技、スポーツを通じた人々の交流などプログラムにより様々な角度からオリンピックを通してアートを楽しむことを目的にしています。対象は子どもから高齢者まで楽しむことができるプログラムです。

【日時】 2020年7月4日(土) 13:30-15:30

【場所】 富山福祉短期大学 4号館2F 造形室

【講師】 岡野 宏宣

【持ち物】 脳いきいきアクリラガッシュ・ペーパーパレット・筆洗・はさみ・
割りばしペン・鉛筆・スティックのり・新聞紙・ウェットティッシュ・
ティッシュ・日本臨床美術協会会員証・単位集積記録表(コピー)
持ち帰り用の袋(完成作品サイズ:26cm×26cm程度)

【対象】 臨床美術士4級取得以上で日本臨床美術協会資格認定会員の方

【申込期限】 2020年6月18日(木)

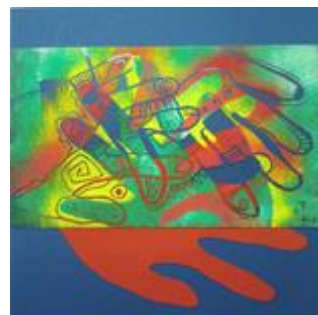
【取得単位】 3単位

【受講料】 8,800円(消費税10%込)

※本学本科卒業生及び履修証明プログラム修了者は1割引の7,920円(税込)となります。申込時にお申し出ください。
※すでにアートプログラムをお持ちの方は 申込時にお申し出ください。受講料:5,500円(税込)となります。

当日、必ずお持ちのアートプログラムをご持参ください。

また、アートプログラムをお持ちで上記1割引対象は4,950円(税込)となります。



【令和2年度 臨床美術士プログラム研修会 今後のスケジュールのご案内】

- 第4回 11月7日(土) 10:00-12:00 キッズイベントプログラム研修会 ⑭
「クラゲと海の世界(クラゲを描くⅡ)」
- 第5回 11月7日(土) 13:30-15:30 最新アートプログラム研修会 ⑲「しみこむ水」

第2回・第3回のお申込方法

① 申込期限(6/18)までに、
お電話・FAX もしくはHPからお申込下さい。
富山福祉短期大学 共創福祉センター
千(せん)
TEL: 0766-55-1400/FAX: 0766-55-1452

HPからは
本学HPの「地域・一般の方へのお知らせ」一覧にある
ご案内からお申込ください。



② 受講料のお支払い(銀行振り込み)
受講料はお申込期限(6/18)までに下記振込先にお振込ください。

振込先 富山信用金庫 射水営業部 (普通) NO.0144562
口座別名 トヤマフクシタンキダイガクトクベツ
口座名 (学) 浦山学園 富山福祉短期大学 特別会計 理事長 浦山哲郎

※専用の振込用紙はありませんので、自動振込機等で各自お振り込みください。
※振込票をもって領収書に代えさせていただきます。ご自身で保管をお願いいたします。



受講

※この研修会は臨床美術士資格更新制度の単位取得対象です。資格認定会員の方は単位集積記録表(コピー)をご持参ください。各研修会とも3単位取得となります。

※受講には日本臨床美術協会の会員であることが条件となります。会員継続手続きがまだの方はご確認ください。

※受講対象(取得級)をご確認ください。

※講師が変更になる場合はあります。あらかじめご了承ください。

【単位について】

研修会の授業時間数の約8割の出席で、単位となります。2時間の研修会の場合30分、1時間半の研修会は20分まで認められます。それ以降の入室は可能ですが、単位として認められません。ご注意ください。遅刻・欠席に際しては必ずご連絡をいただけますようお願いいたします。

【研修会のキャンセル料について】

締切日の翌日以降、研修会への参加をキャンセルされた場合、教材等準備や事務手続きの都合上、受講料の30%をキャンセル料(振込手数料含む)として頂戴します。あらかじめご了承ください。また、締切日までに受講料のお支払いが確認できない場合、受講キャンセルとさせていただきますので、ご注意ください。何かの事情で振り込みが遅れる場合には、あらかじめお知らせください。また、連絡なく欠席された場合、返金はいたしません。必ず前日までにご連絡下さい。

FAX 送信用欄	宛先 FAX 番号 : 0766-55-1452 ※FAX でお申込の方は、ご利用ください。		
お名前	ふりがな		
希望プログラム ○をお付けください	第2回 (7/4 午前)		第3回 (7/4 午後)
ご住所	〒		
お電話番号	Eメールアドレス	@	
受講料お支払い予定日	2020年 月 日 (6月18日まで)		



Toyama College of Welfare Science

富山福祉短期大学

社会福祉学科 | 看護学科 | 幼児教育学科 |

〒939-0341 富山県射水市三ヶ579 TEL 0766-55-5567 FAX 0766-55-5568
URL www.f-fukushi.urayama.ac.jp/ E-mail fukushi@te.urayama.ac.jp



共創福祉センター 千
TEL: 0766-55-1400
FAX: 0766-55-1452

